

LAVORI DI TINTEGGIATURA  
E VERNICIATURA PARZIALE  
DELL'ISTITUTO SECONDARIO  
DI I° GRADO "GUIDO CAVALCANTI"  
E DELLA SCUOLA D'INFANZIA "BRUNO CIARI"

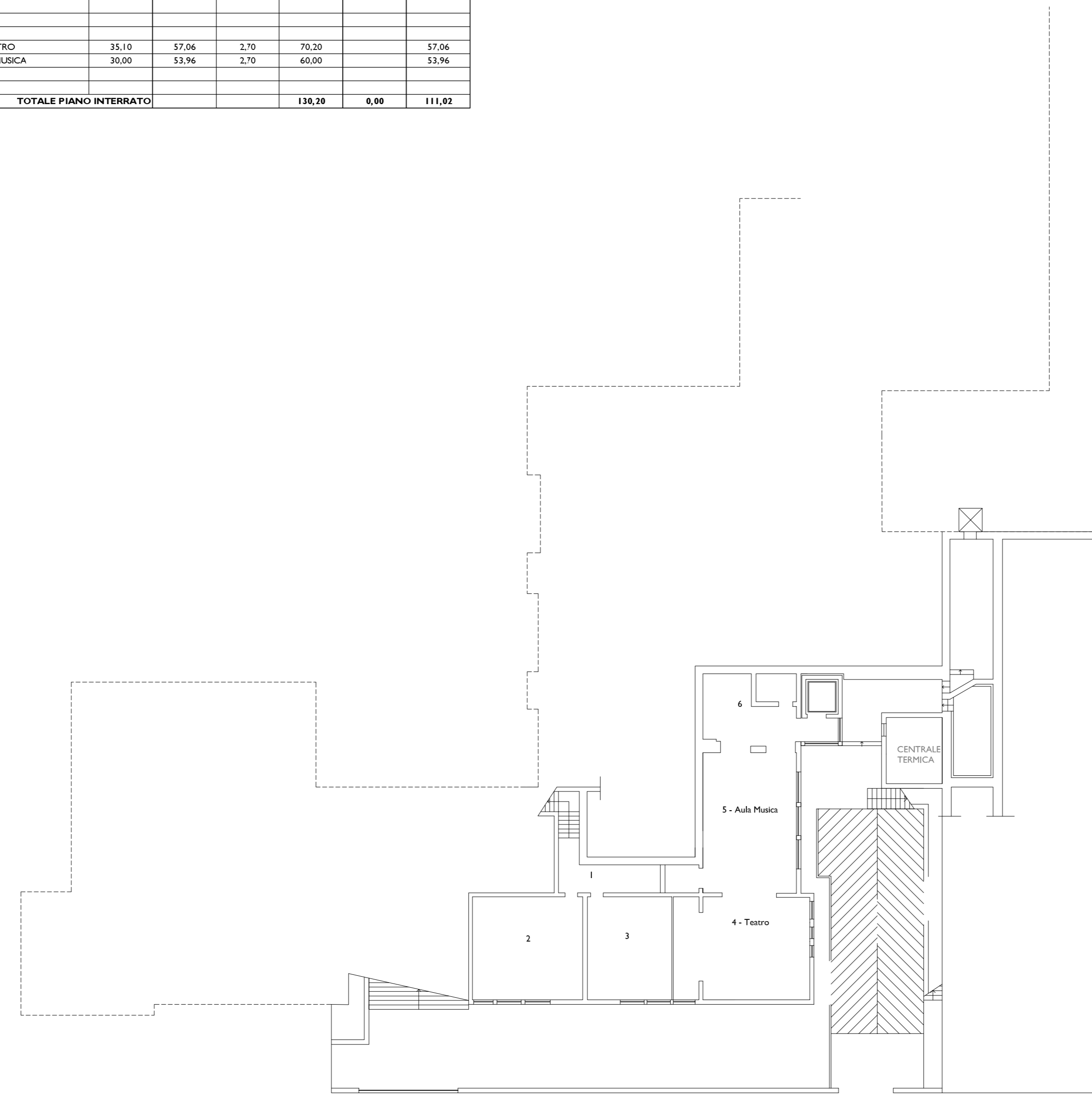
Progetto redatto dall'Ufficio tecnico comunale  
Geom. Federico Galeotti  
Geom. Simonetta Boattini

ELABORATO: PLANIMETRIE EDIFICI

ELAB  
1

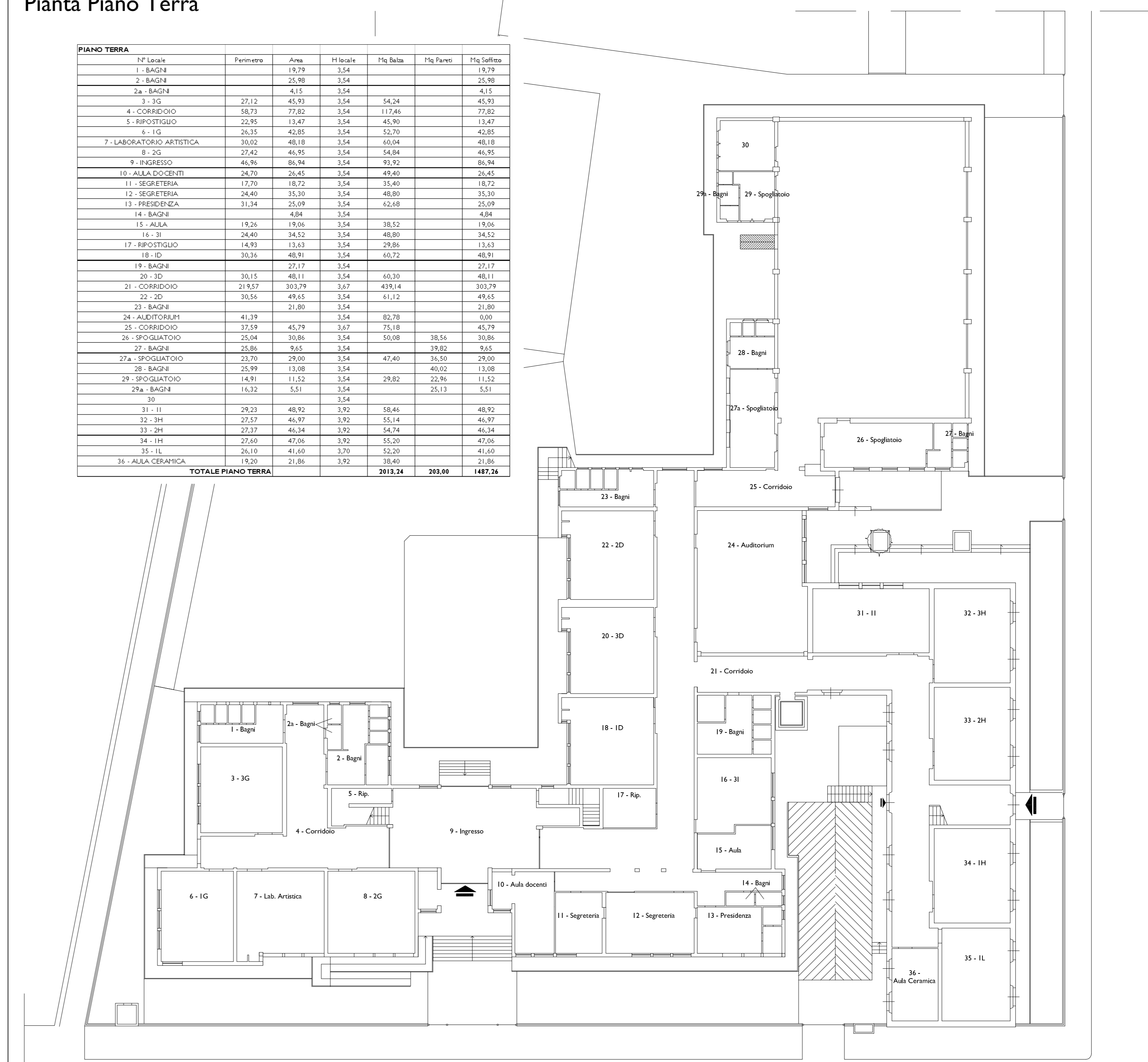
SCUOLA SECONDARIA DI I° GRADO G. CAVALCANTI  
Pianta Piano Interrato

N° Locali	Perimetro	Area	H locale	Mq. Balzo	Mq. Pavim.	Mq. Soffitto
1	19,83	3,54				19,83
2	4,15	3,54				4,15
3	26,12	3,54				26,12
4 - TEATRO	35,10	37,86	3,70	70,30		37,86
5 - AULA MUSICA	30,00	33,96	2,70	40,00		33,96
6						
7						
<b>TOTALE PIANO INTERRATO</b>						
				<b>136,30</b>	<b>0,00</b>	<b>111,62</b>



SCUOLA SECONDARIA DI I° GRADO G. CAVALCANTI  
Pianta Piano Terra

N° Locali	Perimetro	Area	H locale	Mq. Balzo	Mq. Pavim.	Mq. Soffitto
1 - BAGNI	19,78	3,54				19,78
2 - BAGNI	22,98	3,54				22,98
3 - SG	27,12	45,93	3,54	54,24		45,93
4 - CORRIDOIO	58,73	77,80	3,54	117,60		77,80
5 - RIPOSTIGLIO	22,95	13,47	3,54	45,90		13,47
6 - IG	26,25	42,85	3,54	52,70		42,85
7 - LABORATORIO ARTISTICA	30,00	49,18	3,54	62,94		49,18
8 - SG	27,42	46,93	3,54	54,84		46,93
9 - FINESTRA	46,96	60,94	3,54	91,92		60,94
10 - AULA DOCCHE	24,70	26,45	3,54	49,49		26,45
11 - SEGRETERIA	17,70	18,72	3,54	34,48		18,72
12 - SEGRETERIA	24,40	33,30	3,54	40,90		33,30
13 - PRESIDENZA	31,34	25,09	3,54	42,48		25,09
14 - BAGNI	4,94	4,94	3,54	4,94		4,94
15 - AULA	18,20	19,06	3,54	38,52		19,06
16 - SG	24,40	34,52	3,54	40,80		34,52
17 - RIPOSTIGLIO	14,93	13,43	3,54	29,86		13,43
18 - IG	20,36	40,91	3,54	60,72		40,91
19 - BAGNI	22,92	3,54				22,92
20 - IG	20,15	48,11	3,54	63,30		48,11
21 - CORRIDOIO	31,62	303,79	3,67	493,44		303,79
22 - IG	30,54	49,63	3,54	41,12		49,63
23 - BAGNI	41,39	21,80	3,54	80,78		21,80
24 - LABORATORI	37,58	45,79	3,67	75,18		45,79
25 - CORRIDOIO	23,56	23,86	3,54	50,80	38,54	39,06
26 - BAGNI	25,86	9,63	3,54	39,82		9,63
27 - LABORATORIO	27,78	29,86	3,54	47,40		29,86
28 - BAGNI	25,78	11,00	3,54	40,02		11,00
29 - RIPOSTIGLIO	14,91	11,52	3,54	29,82	22,93	11,52
30 - BAGNI	13,42	5,57	3,54	25,13		5,57
31 - SG	3,54	3,54	3,54	58,43		3,54
32 - SG	22,57	41,97	3,52	55,14		41,97
33 - SG	22,57	46,34	3,52	54,74		46,34
34 - SG	27,40	47,06	3,52	52,20		47,06
35 - IL	24,10	41,40	3,70	52,20		41,40
36 - AULA CANTINA	18,20	21,80	3,93	32,60		21,80
<b>TOTALE PIANO TERRA</b>						
				<b>2013,24</b>	<b>203,60</b>	<b>1482,26</b>



SCUOLA SECONDARIA DI I° GRADO G. CAVALCANTI  
Pianta Piano Primo

N° Locali	Perimetro	Area	H locale	Mq. Balzo	Mq. Pavim.	Mq. Soffitto
1 - BAGNI	19,83	3,54				19,83
2 - BAGNI	4,15	3,54				4,15
3 - BAGNI	26,12	3,54				26,12
4 - IG	32,1	44,00	3,54	54,32		44,00
5 - SG	26,33	42,85	3,54	52,70		42,85
6 - SG	30,02	48,19	3,54	60,94		48,19
7 - IG	33,54	57,38	3,54	67,98		57,38
8 - SG	31,29	41,10	3,54	42,54		41,10
9 - SG	23,86	36,50	3,54	47,72		36,50
10 - SG	30,53	49,10	3,54	61,64		49,10
11 - SG	29,83	46,80	3,54	59,66		46,80
12 - CORRIDOIO	264,82	483,00	3,40	533,64		483,00
13 - AULA	13,68	11,36	3,54	27,20		11,36
14 - IG	23,41	24,18	3,54	46,90		24,18
15 - IG	30,36	48,91	3,54	60,72		48,91
16 - ALTERNATIVA	31,24	26,35	3,54	42,48		26,35
17 - SG	30,11	48,12	3,54	60,80		48,12
18 - SG	30,54	49,65	3,54	61,12		49,65
19 - BAGNI	21,84	3,54				21,84
20 - BIBLIOTECA	37,07	85,27	5,30	74,14	132,33	85,27
21 - AULA	8,87	4,68	3,40	17,74		4,68
22 - BAGNI	4,60	3,40				4,60
23 - BAGNI	4,38	3,40				4,38
24 - BAGNI	15,93	3,40				15,93
25 - SG	29,32	48,92	3,40	58,44		48,92
26 - SG	27,58	46,98	3,40	55,16		46,98
27 - IG	27,37	46,34	3,40	54,74		46,34
28 - LABORATORIO INFORMATICA	27,60	47,24	3,40	55,20		47,24
29 - LABORATORIO INFORMATICA	26,19	41,40	3,40	52,20		41,40
30 - AULA	18,20	21,80	3,40	38,40		21,80
<b>TOTALE PIANO PRIMO</b>						
				<b>1722,44</b>	<b>132,33</b>	<b>1549,21</b>



SCUOLA DELL'INFANZIA "BRUNO CIARI"  
Pianta Piano Terra

N° Locali	Perimetro	Area	H locale	Mq. Balzo	Mq. Pavim.	Mq. Soffitto
1 - RIPOSTIGLIO	13,97	8,75	2,35	32,81		8,75
2 - W.C.	3,18	2,35				3,18
3 - LAVABO	4,15	2,35				4,15
4 - CUCINA	38,00	29,86	3,54	84,17		29,86
5 - AULA 5 ANNI	14,00	44,94	3,30	26,00	11,04	44,94
6 - TRAVE RICALDATA	1,80	1,52	1,00	1,80		1,52
7 - DISPERFIO	11,94	8,77	2,35	22,88	4,18	8,77
8 - W.C.	4,43	2,35				4,43
9 - ANTI W.C.	7,23	3,04	2,35	14,99		3,04
10 - RIPOSTIGLIO	9,40	4,13	2,35	22,09		4,13
11 - AULA 4 ANNI	13,11	22,08	3,36	24,22	17,83	22,08
12 - AULA 4 ANNI	12,91	43,72	3,36	25,82	17,56	43,72
13 - TRAVE RICALDATA	1,80	1,52	1,00	1,80		1,52
14 - DISPERFIO	11,94	8,77	2,35	22,88	4,18	8,77
15 - W.C.	4,43	2,35				4,43
16 - ANTI W.C.	7,23	3,04	2,35	14,99		3,04
17 - RIPOSTIGLIO	9,40	4,13	2,35	22,09		4,13
18 - AULA 4 ANNI	13,11	22,08	3,36	24,22	17,83	22,08
19 - AULA 4 ANNI	12,91	43,72	3,36	25,82	17,56	43,72
20 - TRAVE RICALDATA	1,80	1,52	1,00	1,80		1,52
21 - DISPERFIO	11,94	8,77	2,35	22,88	4,18	8,77
22 - W.C. HANDICAP	7,05	2,35				7,05
23 - W.C.	6,07	2,35				6,07
24 - AULA 4 ANNI	13,11	22,08	3,36	24,22	17,83	22,08
25 - SEGRETERIA	16,46	19,05	3,36	22,92	22,39	19,05
26 - RIPOSTIGLIO	11,12	8,87	2,35	24,26	4,19	8,87
27 - DISPERFIO	11,14	12,43	2,35	28,72	4,16	12,43
28 - DISPERFIO	11,14	22,10	3,36	22,92	15,18	22,10
29 - DISPERFIO	11,12	19,72	2,35	22,60	5,19	19,72
30 - DISPERFIO	11,14	12,43	2,35	28,72	4,16	12,43
31 - CORRIDOIO	14,00	8,38	3,36	24,20	19,86	8,38
32 - CORRIDOIO	12,52	6,32	2,35	25,46	4,38	6,32
33 - CORRIDOIO	14,10	5,98	3,36	28,20	19,18	5,98
34 - CORRIDOIO	13,05	11,92	2,35	26,10	4,57	11,92
35 - CORRIDOIO	3,40	3,40				3,40
36 - CORRIDOIO	14,27	12,70	2,35	28,54	4,99	12,70
<b>TOTALE MQ. IMPIANTO SCUOLA CIARI</b>						
				<b>498,24</b>	<b>491,58</b>	<b>492,49</b>

